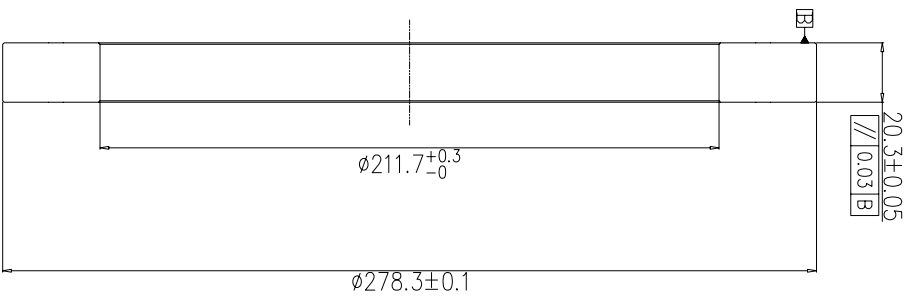
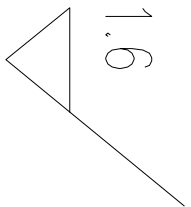
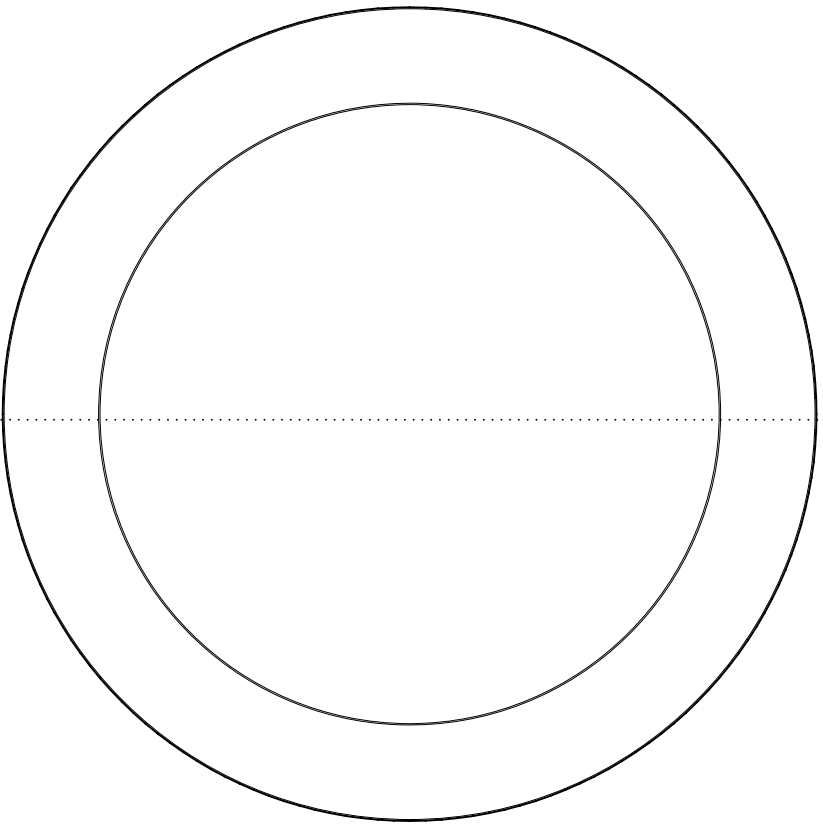


尺寸分段 (mm)	未注公差		
	精密	中、细	角度
0~3	±0.1	±0.2	±1°
3~6	±0.1	±0.5	±1.0°
6~30	±0.2	±1.0	±0.5°
30~120	±0.3		±0.5°
120~400	±0.5		±1.0°
400~1000	±0.8		



- 技术要求:
1. 全件去毛刺、毛边。
  2. 全件粗糙度Ra1.6最大。
  3. 螺纹及孔通止规检测100%
  4.  $\phi 18$ .5孔要与固定套实配。
  5. 电泳外观漂亮, 无不良缺陷。

标识	版次	设置描述	设置者/日期

产品名称: 支撑环		物料编码: 061300001	
表面处理: 黑色电泳		产品图号: JZ0001	
图样标准	数量	比例	版次
1	1	1:1	V2
设计	审核	批准	
日期: 2016.04.08	材料: 0235		