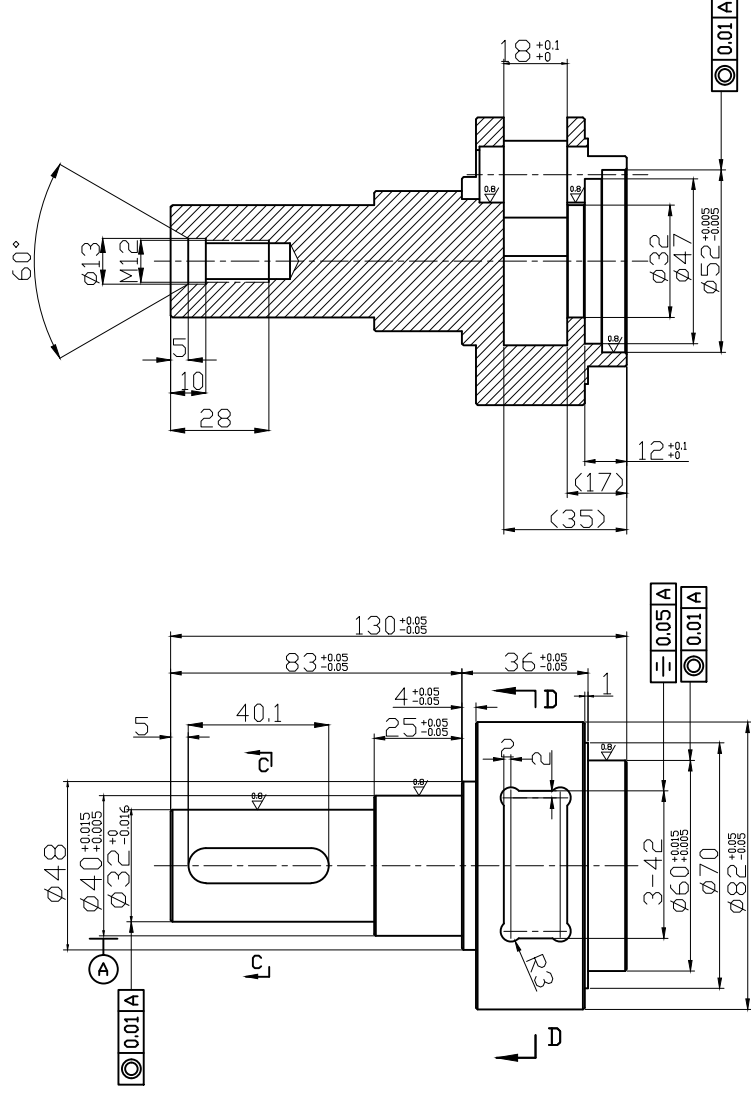
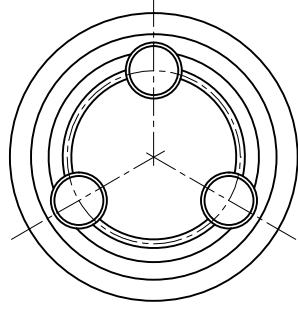
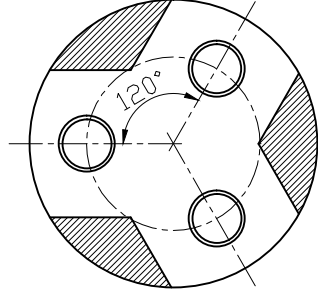
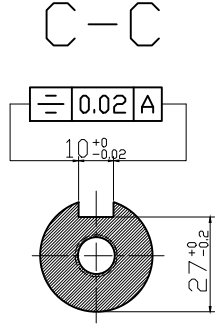


其余 $\sqrt{1.6}$
未注倒角 $0.5 \times 45^\circ$



技术要求

- 1、调质后精车 (HB: 220~230) ;
- 2、精磨检验后上油.

115-XXJ-01

HA115行星架连轴

8:1 10:1

材料: 40Cr

上海斯杰科技发展有限公司

标记	处数	更改文件号	签字	日期
设计			标准化	
校对			审定	
审核			绘图	
工艺			日期	

图样标记

数量

重量

比例

共 页 第 页