

FUER MASSE OHNE TOLERANZANGABEN / dimensions without tolerances

Schweißnahtvorbereitung / preparation of welds:
 Stahl / steel: DIN EN 29692
 Aluminium / aluminium: DIN EN 150 9692 T.2
 DIN EN 150 9692 T.3

Bewertungsgruppe / quality class:
 Stahl / steel: EN 150 13920-AE
 Aluminium / aluminium: DIN EN 30042-C

Freimasstoleranz / general tolerance:
 EN 150 13920-AE

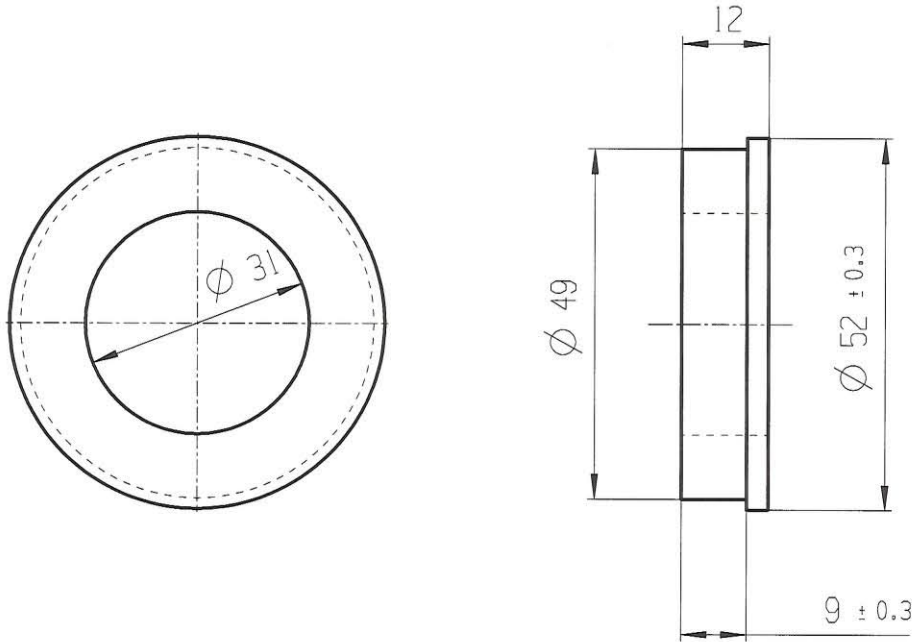
Stumpfenanteile / butt welds:
 einseitig / one sided fillet welds: $a \cdot 0,4 \times S_{min}$
 doppelseitig / double sided fillet welds: $a \cdot 0,4 \times S_{min}$
 Is_{min}: kleinste Werkstueckdicke / S_{min}: small test part thickness

Schweißrichtlinie WN 0-13000
 weld guideline WN 0-13000

STAHL-ALUMINIUM / steel-aluminium:	
Laserschneiden laser cutting	DIN EN ISO 9013-1
Allgemeintoleranzen general tolerances	DIN EN ISO 2768-cK
Kaltbiegen cold bending	DIN 6935

STRANGPRESSPROF ILE / extruded profiles:	
Allgemeintoleranzen general tolerances	DIN EN 755-9

KUNSTSTOFF / plastic:	
Allgemeintoleranzen general tolerances	DIN EN ISO 2768-mK
KUNSTSTOFF-FORMTEILE / plastics mouldings:	
Allgemeintoleranzen general tolerance	DIN 16742



ⓑ Zeichnungsrahmen getauscht

I				Freigabe-Status / release status -freigegeben-	Maßstab scale - 1:1 -		Gewicht weight -0,1121 kg-
K							
L				Aend.-Index / revision B0	Material: S355J2G3 (1.0570) Oberfläche: KTL-Beschichtung RAL9005 schwarz		
i				Datum / date	Zeichnungs-Bezeichnung / drawing name		
h	--	--	--	erstellt created -13-Mar-2006-	SCHEI LAGER		
g	--	--	--	freigegeben released -27-Mar-2014-	12X52 ⓑ		
r	--	--	--	CAD-Datensatz / CAD-dataset UNIGRAPHICS			
e	--	--	--	Zeichnungs-Nr. / drawing-no.			
d	--	--	--	-6405549-			
c	--	--	--	Blatt sheet 1			
b	-AA_7683-	-27-Mar-2014-	-kosevm-	von of 1			
a	-AA_6613-	-14-Nov-2007-	-clamm-	CAD-Datensatz (Modell und Zeichnung) ist urheberrechtlich geschützt nach DIN ISO 16016 CAD-dataset (model and drawing) is protected by copyright by DIN ISO 16016			
Aend. revision	Aend.-Nr. ERC-no	Datum / date	Name name				