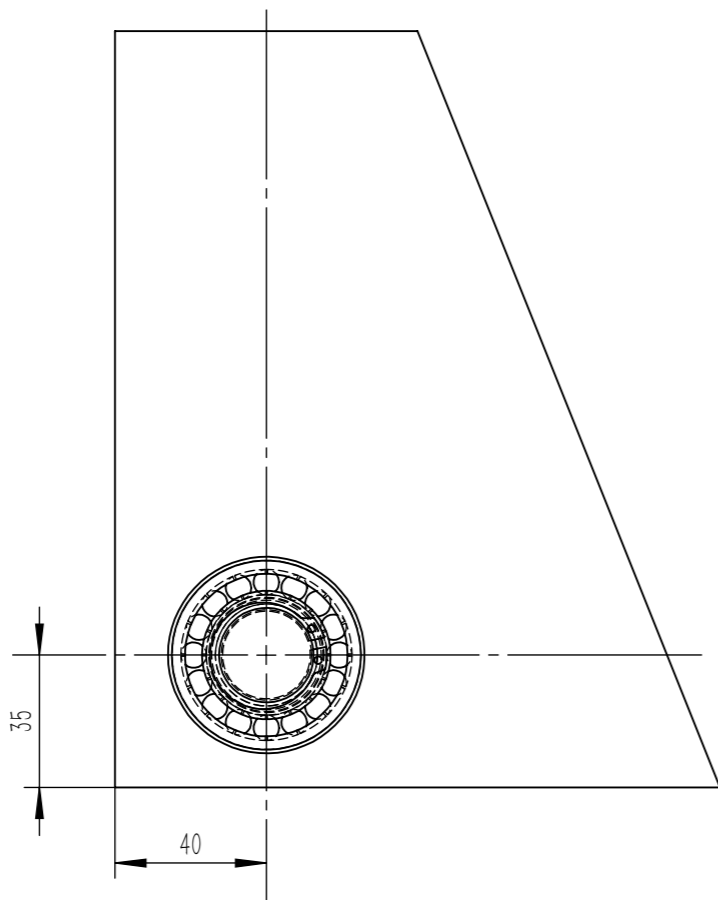
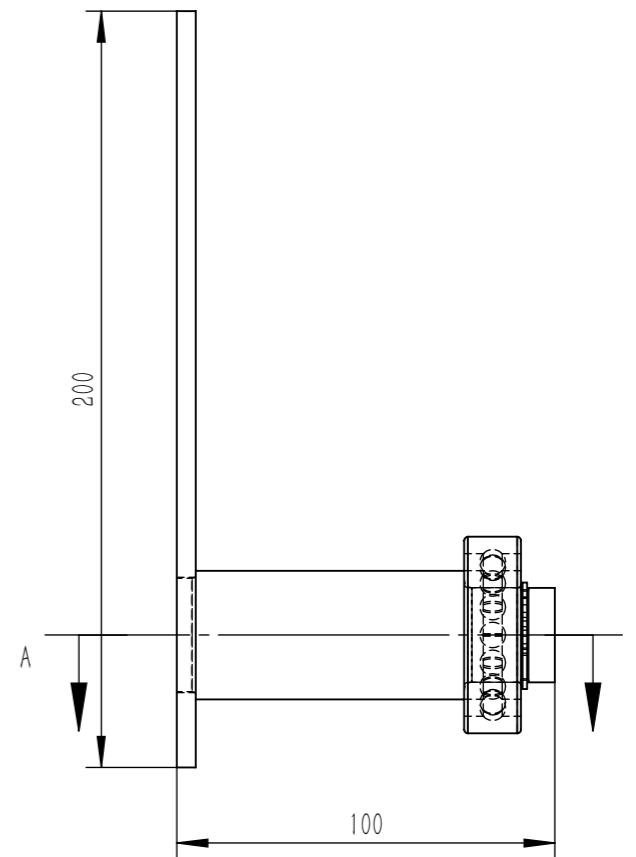


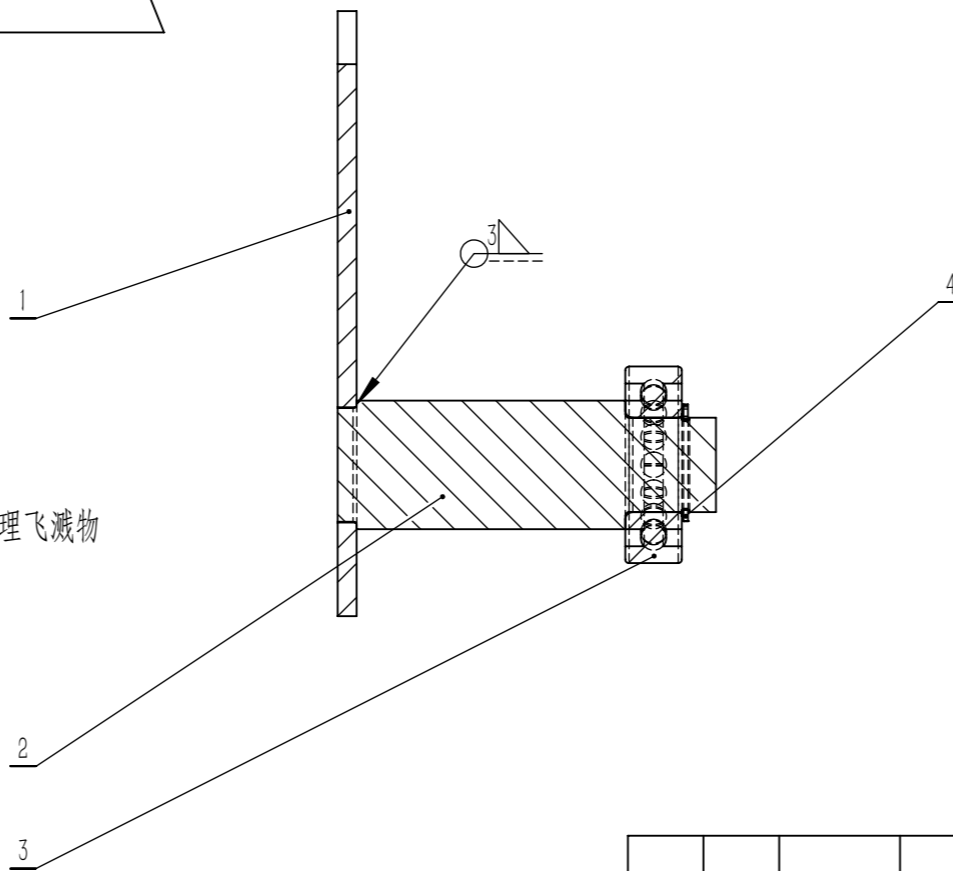
“图样代号”



A-A



- 注:
- 1、焊接焊缝要求均匀致密, 平滑无裂纹, 焊后仔细清理飞溅物
  - 2、轴承装配前涂抹润滑油
  - 3、装配之后应能够保证轴承自由旋转无卡滞现象
  - 4、一台份2件



4	轴用弹性挡圈 25	GB/T 894.1-1986		1	
3	深沟球轴承6205	GB 276-94		1	
2	滑道圆柱体	4YZQ-5-01140002	35	1	
1	滑道支座	4YZQ-5-01140001	Q235	1	
序号	名称	代号	材料	数量	说明

标记	处数	分区	更改文件号	签名	年月日
设计			标准化		
校核			工艺		
主管设计			审核		
			批准		

阶段标记	重量	比例	“图样名称”
	1.679	1:2	
共 1 张 第 1 张 版本			“图样代号”
替代			

A

B

零件代号

借(通)用件登记

描图

描校

旧底图总号

底图总号

签字

日期

A

B

1

2

3

4