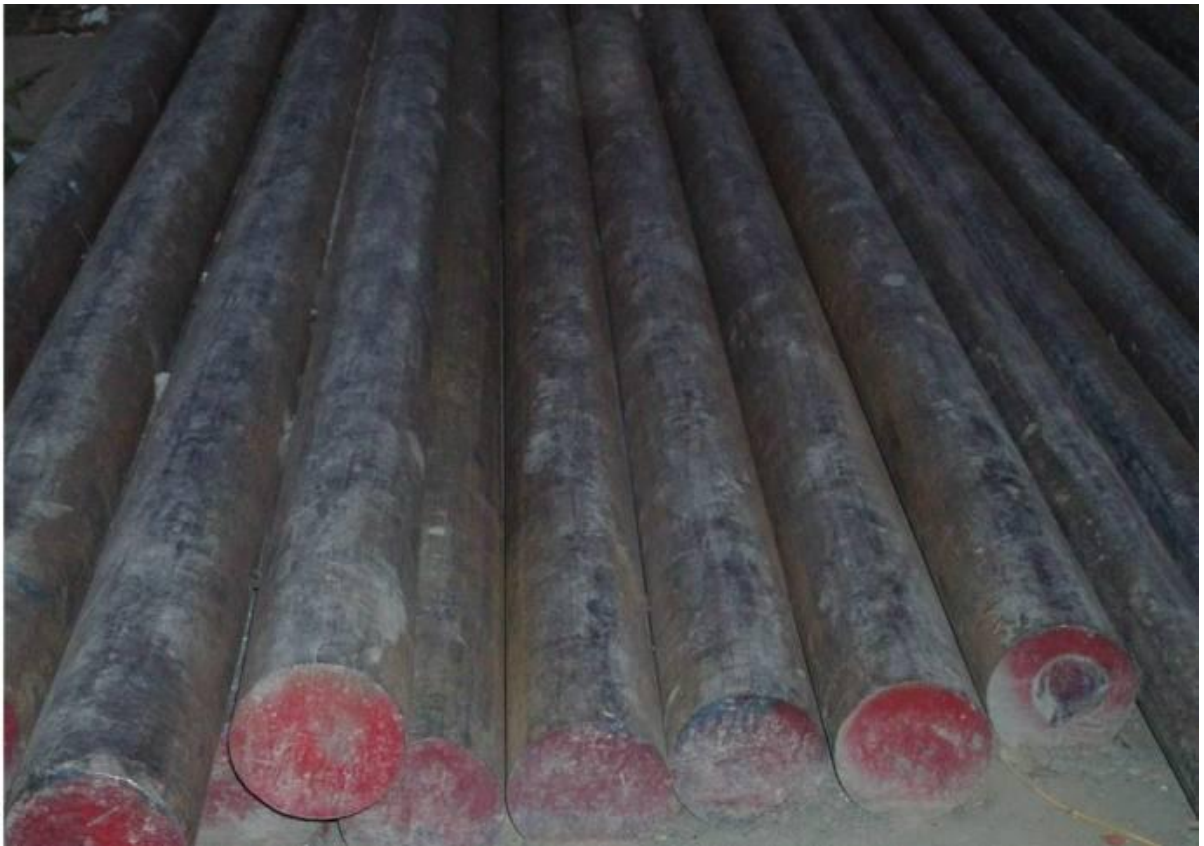


5Cr4W5Mo2V 材质是合金工具钢的一种，可用于锻件加工。中国锻件网推荐。

材料名称：合金工具钢

牌号：5Cr4W5Mo2V

标准：GB/T 1299-1985



●特性及适用范围：

锻件热作模具钢，此钢介于基体钢和高速钢之间，以 W、Mo 强化具有高的热强性与热稳定性以及较高的耐磨性。适于制作中、小型精锻模、平锻模、热切边模等，使用寿命较高。

●力学性能:

硬度 : 退火,  $\leq 269\text{HB}$ , 压痕直径  $\geq 3.7\text{mm}$

●化学成份:

磷 P :  $\leq 0.030$

铬 Cr:  $3.40\sim 4.40$

镍 Ni: 允许残余含量  $\leq 0.25$

铜 Cu: 允许残余含量  $\leq 0.30$

钒 V :  $0.70\sim 1.10$

碳 C :  $0.40\sim 0.50$

硅 Si:  $\leq 0.40$

锰 Mn:  $\leq 0.40$

硫 S :  $\leq 0.030$

钼 Mo:  $1.50\sim 2.10$

钨 W :  $4.50\sim 5.30$

●热处理规范及金相组织:

锻件热处理规范: 淬火,  $1100\sim 1150^\circ\text{C}$ 油冷。

●交货状态:

锻件一般以为钢材退火状态交货或者双方商议具体细节。

